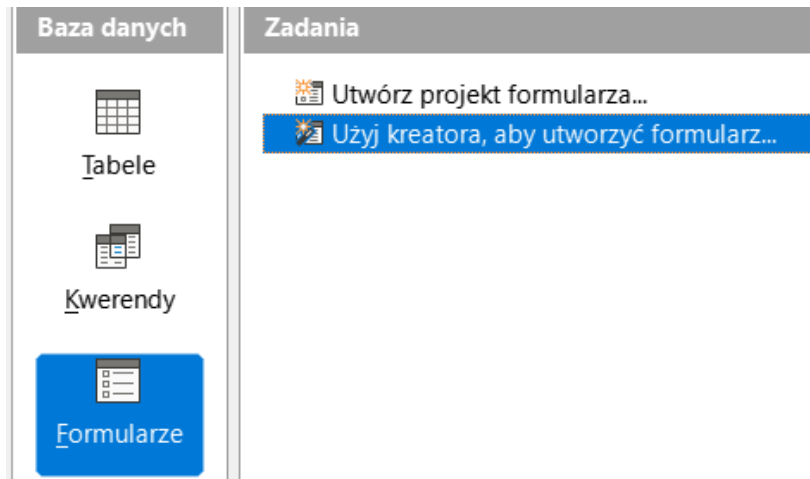


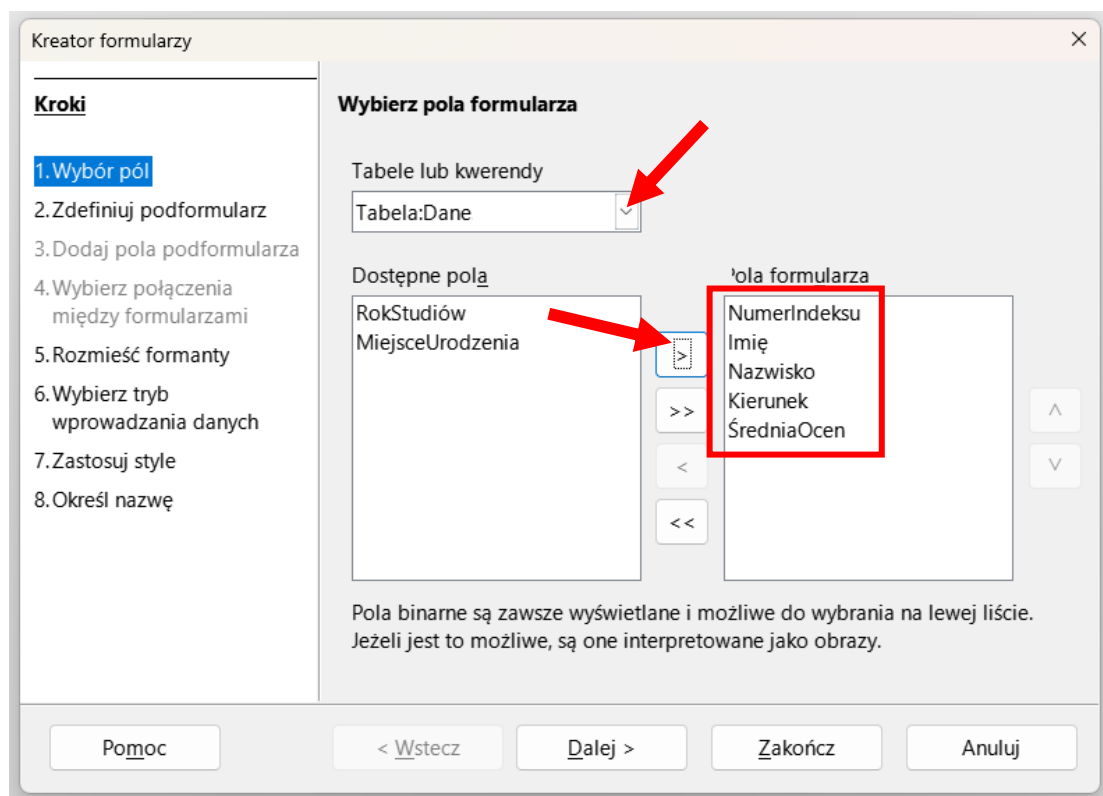
TWORZENIE FORMULARZY ORAZ RAPORTÓW

Korzystając z [Kreatora formularzy](#) proszę utworzyć formularz służący do wpisywania oraz przeglądania danych o studentach.

1.



2. Przesuwamy interesujące nas pola do okienka obok.



3.

Pole poniżej pozostawiamy puste (nie chcemy podformularza).

Kroki

1. Wybór pól

Zdecyduj, czy chcesz zdefiniować podformularz

Dodaj podformularz

4.

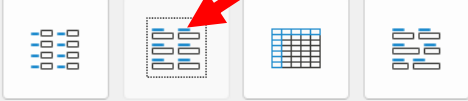
1. Wybór pól
2. Zdefiniuj podformularz
3. Dodaj pola podformularza
4. Wybierz połączenia między formularzami
5. Rozmieść formanty
6. Wybierz tryb wprowadzania danych
7. Zastosuj style

Położenie etykiet

Wyrównaj do lewej

Wyrównaj do prawej

Układ formularza nadrzędnego



Kolumnowo z etykietami u góry

5.

Kroki

1. Wybór pól
2. Zdefiniuj podformularz
3. Dodaj pola podformularza
4. Wybierz połączenia między formularzami
5. Rozmieść formanty
6. Wybierz tryb wprowadzania danych

Wybierz tryb wprowadzania danych

- Formularz przeznaczony wyłącznie do wprowadzania nowych danych. Istniejące dane nie będą wyświetlane
- Formularz będzie zawierał wszystkie dane
- Nie zezwalaj na modyfikację istniejących danych
 - Nie zezwalaj na usuwanie istniejących danych
 - Nie zezwalaj na dodawanie danych

6.

1. Wybór pól
2. Zdefiniuj podformularz
3. Dodaj pola podformularza
4. Wybierz połączenia między formularzami
5. Rozmieść formanty

Zastosuj style

Beżowy
Jasnoniebieski
Jasnoszary
Ciemny
Pomarańczowy
Lodowy niebieski
Szary

Krawędź pola

Bez krawędzi

Trójwymiarowy

Płaski

7.

Kroki

1. Wybór pól
2. Zdefiniuj podformularz
3. Dodaj pola podformularza
4. Wybierz połączenia między formularzami
5. Rozmieść formanty
6. Wybierz tryb wprowadzania danych

Określ nazwę formularza

Nazwa formularza

Formularz1

Co chcesz zrobić po utworzeniu formularza?

Pracować z formularzem

Zmodyfikować formularz

Wynik:

NumerIndeksu

1213

Imię

Adam

Nazwisko

Wilk

Kierunek

fizyka

ŚredniaOcen

3,55

Utwórz za pomocą kreatora nowy formularz zawierający poniższe dane (z tabeli **Dane**) jak poniżej:

The image shows a form creator interface with an orange background. On the left, there is a photo field labeled 'Zdjęcie' containing a portrait of a woman with curly hair. To the right, there are several input fields: 'NumerIndeksu' (with a small square icon), 'Imię', 'Nazwisko', 'RokStudiów' (with a small square icon), and 'Kierunek'. A red arrow points to the 'NumerIndeksu' field. At the bottom, there is a blue button with the text 'Wyższa Szkoła Informatyki' and a yellow star with a red outline below it.

Jak zrobić - krok po kroku:

Aby móc wstawić zdjęcie do formularza należy cofnąć się to do tabeli **Dane** i dodać w niej nowe pole **Zdjęcie** (typ pola *OBRAZ*)

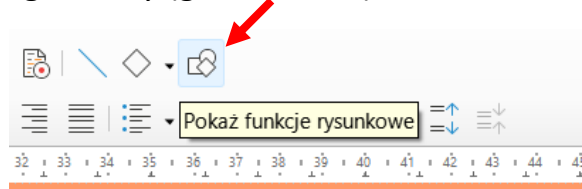
Kolejny krok to utworzenie w kreatorze formularza na podstawie **Tabeli Dane**.

W formularzu wybieramy pola jak powyżej na grafice (*NumerIndeksu*, *Imię*, *Nazwisko*, *RokStudiów*, *Kierunek*, *Zdjęcie*), następnie układ kolumnowy z etykietami u góry, kolor pomarańczowy, nazywamy go **Dane** i zamykamy.

Aby edytować formularz klikamy na nim **PPM** oraz **Edytuj**.

Aby w formularzu dodać każdej osobie zdjęcie należy kliknąć w formularz 2x (w nazwę formularza w sekcji z istniejącymi formularzami), w formularzu kliknąć 2 razy w obszarze „Zdjęcie”.

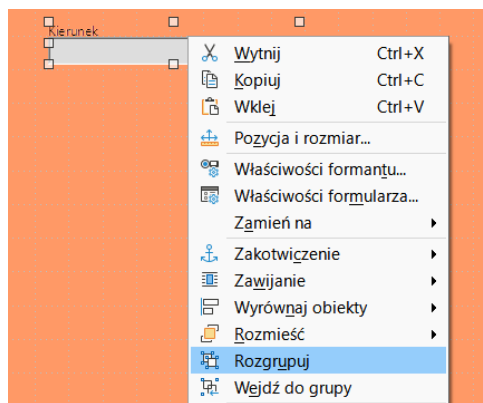
Aby wstawić element graficzny (górne menu):



Następnie na dole:



Aby móc zmienić położenie opisu pola względem pola należy obydwie elementy zaznaczyć i rozgrupować. :



Dodawanie rekordów w formularzu:

Po utworzeniu już całej wizualizacji formularza zapisujemy go jako **Formularz2**. Następnie wracamy do listy formularzy i klikamy dwukrotnie w nasz formularz **Dane**. W stworzonym formularzu można dodawać kolejne osoby.

Nawigacja w Formularzu:

Przejdźcie do poprzedniego/ kolejnego



Przejdźcie do poprzedniego/ kolejnego

Zapisanie wypełnionego rekordu

Przejdźcie do ostatniego istniejącego rekordu

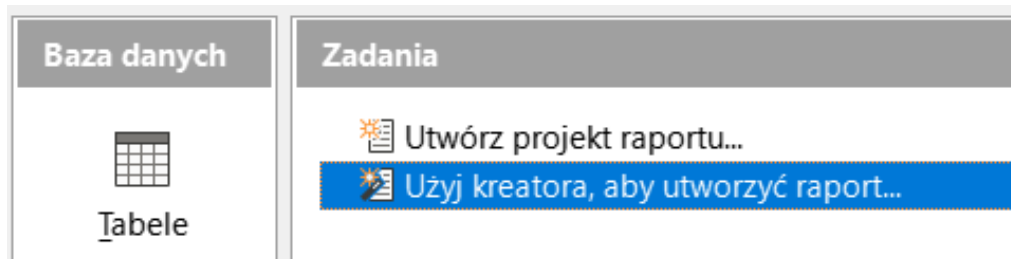
Dodanie kolejnego rekordu

Dodaj w formularzu dwie dowolne osoby z dowolnymi danymi. Zapisz formularz. Sprawdź czy nowe dane zostały naniesione w **Tabeli Dane**.

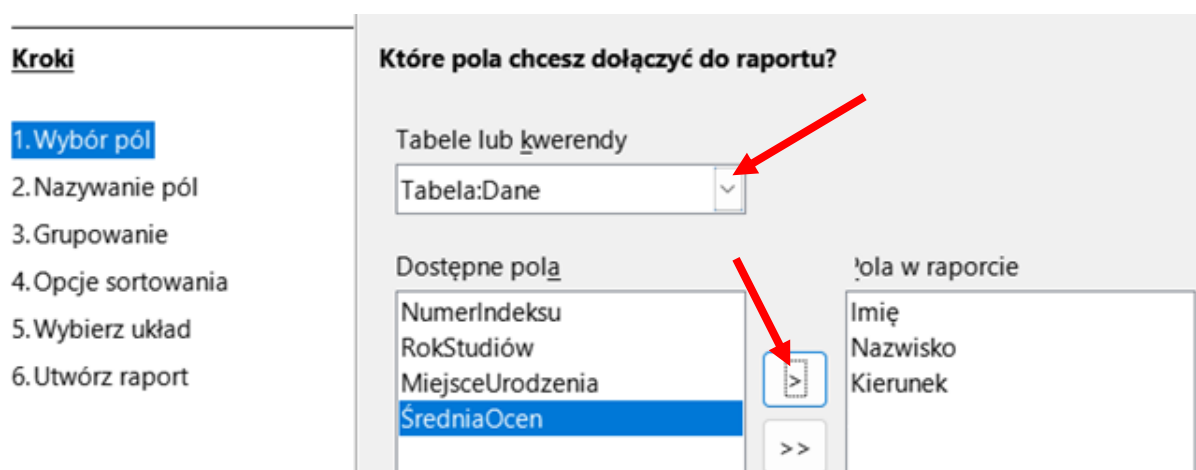
TWORZENIE RAPORTÓW

Otwórz **Raporty**. Wybierz **Użyj kreatora**. Proszę stworzyć raport dotyczący wszystkich studentów. Skorzystaj z **tabeli Dane**.

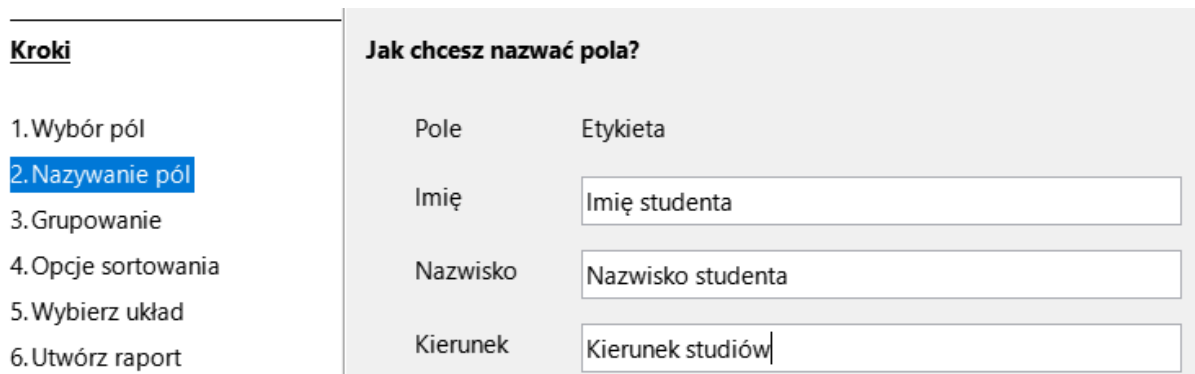
1.



2.

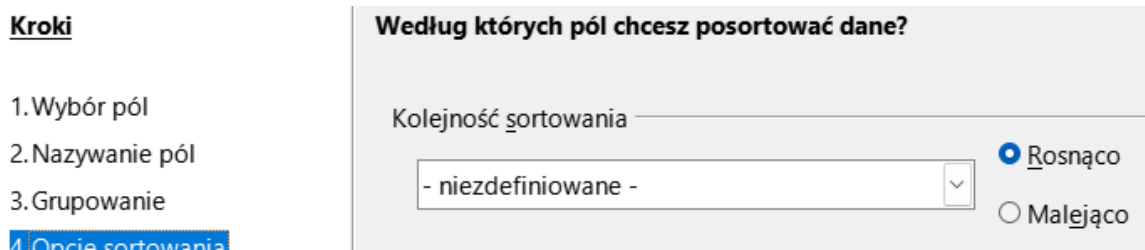


3.



4. (nic nie grupujemy, dalej)

5. (nic nie sortujemy, dalej)



6.

Kroki

1. Wybór pól
2. Nazywanie pól
3. Grupowanie
4. Opcje sortowania
- 5. Wybierz układ**
6. Utwórz raport

Jak ma wyglądać raport?

Układ danych

- Tabelaryczny
- Kolumnowy, pojedyncza kolumna**
- Kolumnowy, dwie kolumny
- Kolumnowy, trzy kolumny
- W blokach, etykiety powyżej
- W blokach, etykiety po lewej

Układ główek i stopek

- Domyślnie**

Orientacja

Orientacja pozioma

Orientacja pionowa

7.

Kroki

1. Wybór pól
2. Nazywanie pól
3. Grupowanie
4. Opcje sortowania
5. Wybierz układ
- 6. Utwórz raport**

Zdecyduj co chcesz zrobić

Tytuł raportu

Raport-dane studenta

Jakiego rodzaju raport chcesz utworzyć?

Raport statyczny

Raport dynamiczny

Co chcesz zrobić po utworzeniu raportu?

Zmodyfikować raport

Utworzyć raport teraz

Efekt:

Imię studenta	Adam
Nazwisko studenta	Wilk
Kierunek studiów	fizyka
Imię studenta	Jan
Nazwisko studenta	Dudek
Kierunek studiów	inżynieria
Imię studenta	Krzysztof
Nazwisko studenta	Kowalczyk
Kierunek studiów	informatyka
Imię studenta	Adam
Nazwisko studenta	Markowski
Kierunek studiów	fizyka
Imię studenta	Józef
Nazwisko studenta	Ptak
Kierunek studiów	ekonometria
Imię studenta	Adam
Nazwisko studenta	Ptaszek
Kierunek studiów	fizyka

Można raport wzbogacić edytując go (na liście raportów ppm/edytuj) a następnie wstawić Etykiety i ją odpowiednio sformatować w panelu bocznym:

The screenshot shows the PPM software interface. At the top, there is a toolbar with various icons. A red arrow points to the 'Edytuj' (Edit) icon. Below the toolbar, there is a grid area with a blue header 'Studenci - dane'. Below the header, there are three rows of data with formulas: 'Imię studenta' with formula '=Imię', 'Nazwisko studenta' with formula '=Nazwisko', and 'Kierunek studiów' with formula '=Kierunek'. To the right of the grid is a settings panel titled 'Ogólne'. A red arrow points to this panel. The settings include: 'Nazwa' (Pole etykiety), 'Etykieta' (Studenci - dane), 'Widoczne' (Tak), 'Pozycja X' (4,00 cm), 'Pozycja Y' (0,25 cm), 'Szerokość' (9,25 cm), 'Wysokość' (1,25 cm), 'Automatycznie rosnij' (Nie), 'Wyrażenie warunkowe wydruku' (empty), 'Drukuj powtarzające się wartości' (Tak), 'Drukuj powtórzoną wartość przy zmianie grupy...' (Tak), 'Przezroczyste tło' (Nie), 'Kolor tła' (Jasnoniebieski 2), 'Czcionka' (Arial Black, Pogrubienie, 16), 'Wyrównanie w poziomie' (Do środka), and 'Wyrównanie w pionie' (Do środka). At the bottom, there is a menu bar with 'Plik', 'Edycja', 'Widok', 'Wstaw', 'Format', 'Narzędzia', 'Okno', and 'Pomoc'. A red arrow points to the 'Zapis raportu' (Save report) button in the bottom toolbar.

Ostateczny wynik:

Studenci - dane	
Imię studenta	Adam
Nazwisko studenta	Wilk
Kierunek studiów	fizyka
Imię studenta	Jan
Nazwisko studenta	Dudek
Kierunek studiów	inżynieria
Imię studenta	Krzysztof
Nazwisko studenta	Kowalczyk
Kierunek studiów	informatyka
Imię studenta	Adam
Nazwisko studenta	Markowski
Kierunek studiów	fizyka
Imię studenta	Józef
Nazwisko studenta	Ptak
Kierunek studiów	ekonometria
Imię studenta	Adam
Nazwisko studenta	Ptaszek
Kierunek studiów	fizyka

Przydatne linki:

https://www.youtube.com/watch?v=Cta_kdnism0

<https://www.youtube.com/watch?v=DUwUpaHcE5E>